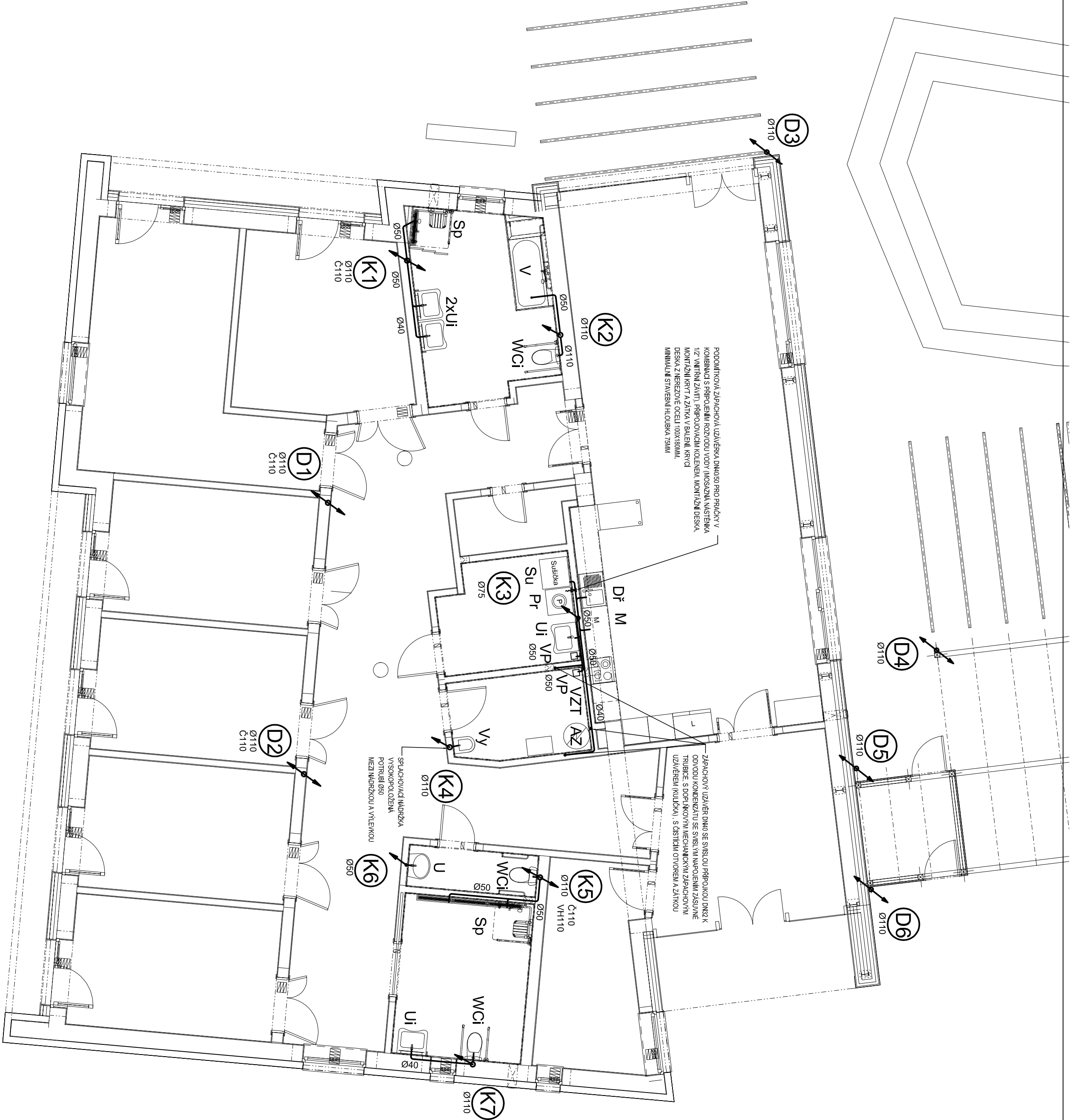


LEGENDA KANALIZACE:

ZNAČKA	POPIS	TYP
	NAVŘZENÉ PŘIPOJOVACÍ POTRUBÍ VNITŘNÍ KANALIZACE	polypropylenové PP
	VERTIKÁLNÍ ZMĚNA SMĚRU POTRUBÍ	
VH	VĚTRACÍ HLAVICE Ø110	PP
Č	ČISTÍCÍ KUS S VÍČKEM	PP

Legenda zařizovacích předmětů viz. technická zpráva

PŘIPOJOVACÍ A ODPADNÍ POTRUBÍ VNITŘNÍ KANALIZACE BUDE PROVEDENO Z MATERIÁLU PP HT SYSTÉM. VEŠKERÉ ZAŘIZOVACÍ PŘEDMĚTY BUDOU NÁPOJENY PŘES ZÁPACHOVÉ UZÁVĚRKY. KANALIZACE BUDE ODVĚTRÁNA NAD STŘECHOVÝM OBJEKTU POMOCÍ VĚTRACÍ KANALIZAČNÍ HLAVICE - ODVĚTRÁVACÍ POTRUBÍ K1 A K5. VĚTRACÍ HLAVICE BUDE 500 mm NAD STŘECHOU. NA ODPADNÍM POTRUBÍ BUDOU OSAZENY ČISTÍCÍ KUSY. STAVBA PROVEDE REVIZNÍ OTVORY PRO PŘÍSTUPNOST ČISTÍCÍCH KUSŮ A BUDOU INSTALOVÁNY NEREZOVÉ REVIZNÍ DVÍŘKA. DEŠŤOVÉ ODPADNÍ POTRUBÍ "D1" A "D2" BUDE PROVEDENO Z HLUKOTĚSNÉHO POTRUBÍ. VTOKY NA PLOCHÉ STŘEŠE BUDOU VYHRÍVANÉ. SPLAŠKOVÉ ODPADNÍ VODY BUDOU NÁPOJENY NA SPLAŠKOVOU KANALIZACI V DANÉ LOKALITĚ. DEŠŤOVÉ ODPADNÍ VODY BUDOU NÁPOJENY NA DEŠŤOVOU KANALIZACI V DANÉ LOKALITĚ. REVIZNÍ NÁPOJOVACÍ ŠACHTY NEJSOU SOUČÁSTÍ DODÁVKY ZTI. BUDOU SOUČÁSTÍ VÝSTAVBY INŽENYRSKÝCH SÍŤÍ DANÉ LOKALITY. MONTÁŽ POTRUBÍ BUDE PROVADĚNA DLE MONTÁŽNÍHO PŘEDPISU KONKRÉTNĚ VYBRANÉHO VÝROBCE. PROJEKTOVÁ DOKUMENTACE JE NAVŘZENÁ DLE DOSTUPNÝCH MOŽNOSTÍ INFORMACÍ. PŘI STAVEBNÍCH PRÁCH MŮHOU BÝT ZJIŠŤENY TAKOVÉ SKUTEČNOSTI, KTERÉ MOHOU OVVLIVNIT PŘEDPOKLAD A ROZSAH PRÁČÍ V TĚCHTO PŘÍPÁDECH BUDE PROJEKTANT V PŘEDSTIHU UPOZORNĚN A ÚPRAVA BUDE ŘEŠENA V RÁMCI ZMĚNOVÉHO ŘÍZENÍ.



±0,000 ± 288,00 m.n.m. BpV

Architektonická studie :	Ing.arch. Oldřich Blüner	Generální projektant:	IRBOS s.r.o. Kostelec nad Čalou 517 01 41 www.irbos.cz
Hlavní inženýr projektu :	Ing. Radek Mýšák		
Zodpovědný projektant :	Oldřich Zikan		
Projektant :	Ing. Jan Vosahlo		
Kraj :	Karlovarský	M.Ú. :	Kostelec nad Ohří
Stavovnik :	Karlovarský kraj, Pivovarské náměstí 1245/2, 50003 Hradec Králové		
Starba :	NOVOSTAVBA DVOU RODINNÝCH DOMŮ - ČASTOLOVICE s.p.č. 88/2 a p.p.č. 83/4, 84/1 a 1337 katastrální území Častolovice [618624], ul. Masarykova, 517 50 Častolovice	Projektant profes: Pátrná Prokopa s.r.o. Prokopa 1105 503 08 Písek tel. 274 877 885 www.patrna.cz	Připraven Projekt Číslo zakázky : 16/09/0425 Stupen PD : DUR+DSP+DPS Datum : 3/2017 Měřítko : 1:75 Formát : 8 xA4
Název výkresu :	PŮDORYS 1.NP RD1 - KANALIZACE	Číslo výkresu :	D.1.4.a.4